

CREDENTIAL

เอกสารแนะนำบริษัท

บริษัท เอ็ดดูเน็ต จำกัด

531 ซอย 11 เสรี 6 ถนน रामคำแหง แขวงสวนหลวง

เขตสวนหลวง กรุงเทพมหานคร 10250

โทร 02-306-1134 หรือ 099-919-1598

อีเมล info@edunetglobal.com



เกี่ยวกับเรา

บริษัท เอ็ดดูเน็ต จำกัด (บริษัท) เป็นบริษัทวิจัยทางการตลาดตามความต้องการของลูกค้าในด้านการตลาด พัฒนาธุรกิจ และเสริมสร้างศักยภาพของบุคคลากร เปิดดำเนินการในปี พ.ศ. 2552 ด้วยกลุ่มบุคคลที่มีความเชี่ยวชาญและมากด้วยประสบการณ์ในด้านการตลาด การวิจัย การศึกษาอบรม และการจัดการบุคคลากร ภายใต้ความเชื่อที่ว่า “แก่นของปัญหาคือจุดเปลี่ยนของทุกสิ่ง และทุกสิ่งเปลี่ยนแปลงจากความเข้าใจ”

ด้วยความเชี่ยวชาญของเราที่จะเข้าถึงเหตุของปัญหา สร้างกระบวนการที่จะนำมาสู่ข้อเสนอแนะที่ปฏิบัติได้จริงและเกิดผล ผ่านเครื่องมือที่มีประสิทธิภาพและถูกพิสูจน์อย่างสม่ำเสมอและต่อเนื่อง ทำให้เรามั่นใจว่าเราเป็น ‘จุดเปลี่ยน’ และเป็น ‘ทางออก’ ที่ชัดเจนเพื่อสร้างความสำเร็จให้แก่ลูกค้าทุกคน ณ วันนี้ นอกจากความเชี่ยวชาญของเราแล้ว เรายังมีเครือข่ายกับองค์กรธุรกิจ องค์กรรัฐบาล สถาบันการศึกษาทั้งในและต่างประเทศ เพื่อช่วยผลักดันให้ลูกค้าเข้าถึงเป้าหมายได้รวดเร็วยิ่งขึ้น

โครงสร้างองค์กร

บริษัท เอ็ดดูเน็ต จำกัด



33.33%

บริษัท เอเชียโปรเฟสชั่นนอล จำกัด

บริษัท เอ็ดดูเน็ต จำกัด ถือหุ้นร้อยละ 33.33 ในบริษัท เอเชียโปรเฟสชั่นนอล จำกัด ซึ่งเป็นบริษัทที่ดำเนินธุรกิจจัดหาแรงงาน เพื่อเป็นช่องในการเพิ่มศักยภาพด้านการพัฒนาบุคคลและการเข้าถึงทรัพยากรมนุษย์ที่มีคุณภาพ

บริการของเรา



บริการวิจัย บริษัทให้บริการวิจัยตามความต้องการเฉพาะของลูกค้า ทั้งในรูปแบบของ วิจัยเชิงปริมาณและคุณภาพ ได้แก่ ประเมินความถูกต้องของกลุ่มเป้าหมาย ระบุโอกาสทางการตลาดและความต้องการผลิตภัณฑ์ การสร้างและพิสูจน์แนวคิดสินค้า ศึกษาองค์ประกอบผลิตภัณฑ์ ทดสอบความสำเร็จในการเปิดตัวสินค้า ซอปปเปอร์ การตั้งราคาและโปรโมชั่น การวัดยอดขาย พฤติกรรมการบริโภคสื่อ ประเมินประสิทธิภาพการใช้สื่อ พฤติกรรมและทัศนคติของกลุ่มเป้าหมาย ประสพการณ์การใช้ผลิตภัณฑ์หรือบริการ ความพึงพอใจของลูกค้า ความรับรู้เกี่ยวกับผลิตภัณฑ์หรือตราสินค้า การแก้ไขภาพลักษณ์ และอื่นๆ



บริการการตลาดและพัฒนาธุรกิจ อันได้แก่ การสำรวจความเป็นไปได้ทางการตลาด การประเมินความเป็นไปได้ในการลงทุน การหาช่องทางทางการตลาด TRADITIONAL และ MODERN TRADE การวางแผนกลยุทธ์การตลาดและการสื่อสาร การวางแผนสื่อ การออกแบบสื่อทางการตลาด การจัดกิจกรรมทางการตลาดหรือการส่งเสริมการขาย (ออนไลน์และออฟไลน์) และรับคำสั่งซื้อ

บริการวิจัย

ประเมินความถูกต้องของกลุ่มเป้าหมาย

ระบุโอกาสทางการตลาดและความต้องการด้านการบริการ

พฤติกรรมและทัศนคติของกลุ่มเป้าหมาย

ความพึงพอใจของลูกค้า

ประสบการณ์การใช้ผลิตภัณฑ์หรือบริการ

ความรู้เกี่ยวกับผลิตภัณฑ์หรือตราสินค้า

การแก้ไขภาพลักษณ์

การสร้างและพิสูจน์แนวคิดสินค้า

บริการวิจัย

พัฒนาธุรกิจและช่องทางในประเทศ CLMV

ประเมินความเป็นไปได้ของโครงการ

ทดสอบความสำเร็จในการเปิดตัวสินค้า

การวัดยอดขาย

มีสติเรียสชอปเปอร์

พฤติกรรมการบริโภคสื่อ

การตั้งราคาและโปรโมชั่น

ศึกษาองค์ประกอบผลิตภัณฑ์และบริการ

ประเมินประสิทธิภาพการใช้สื่อ

กระบวนการของเรา

กระบวนการของเราเริ่มจากการศึกษาข้อมูลพื้นฐานก่อนเข้าไปรับทราบความต้องการ เมื่อได้รับโจทย์ในการดำเนินการ กลุ่มผู้เชี่ยวชาญของเราจะร่วมวิเคราะห์ ก่อนเริ่มทำเวิร์คชอปร่วมกับลูกค้าหรือนำแนวทางการดำเนินการเข้าหารือกับลูกค้าอีกครั้ง ก่อนสรุปและนำเสนอสิ่งที่ต้องดำเนินการเพื่อให้ลูกค้ายืนยันก่อนเริ่มดำเนินการตามแนวทางที่นำเสนอ พร้อมรายงานกระบวนการแต่ละขั้นตอน ก่อนนำมาสรุปผลและรับประกันผลงานตามที่ระบุไว้



เครื่องมือของเรา



“อินไซต์บริซ” (InsightBridge) เป็นเครื่องมือของบริษัท ในการเข้าถึงและวิเคราะห์ข้อมูลเชิงลึก และข้อมูลเชิงปริมาณ เพื่อให้ได้มาซึ่งความเข้าใจ โอกาสทางการตลาดหรือการพัฒนา แนวทางในการพัฒนา ปัจจัยสำคัญที่เกี่ยวข้องในการดำเนินการ รวมถึงการสร้างมาตรฐานในการการทำงานเพื่อให้ได้ผลลัพธ์ที่ดีที่สุดต่อลูกค้า

“อินไซต์บริช” (INSIGHTBRIDGE)

เอ็กเปอร์ต โอพินเนียน (Expert Opinion) เป็นเครื่องมือที่เน้นเจาะลึกความเข้าใจในบริบทต่างๆ ของปัญหาหรือสิ่งที่ต้องการหาคำตอบผ่านทัศนคติ ความเข้าใจและประสบการณ์ของผู้เชี่ยวชาญในด้านนั้น

ควอนติฟายเออร์ (Quantifier) เป็นเครื่องมือเก็บข้อมูลความเข้าใจในบริบทของปัญหาที่ต้องการจากลูกค้าหรือผู้ตอบคำถามจำนวนมาก (วัดได้เชิงตัวเลข) เพื่อได้มาซึ่งความคิดเห็นที่สำคัญเป็นประโยชน์ในการแก้ปัญหาตัดสินใจ หรือนำไปดำเนินการด้านการตลาด

มีเดียสควีซเซอร์ (Media Squeezer) เป็นเครื่องมือในการดูกระแสและแนวโน้มความเปลี่ยนแปลงในความต้องการของตลาด พฤติกรรม การใช้ชีวิตและทัศนคติของลูกค้า รวมถึงวิธีการใหม่ในการดำเนินการขององค์กรผ่านมุมมองของสื่อ ซึ่งนำไปสู่กระบวนการสังเคราะห์หาสิ่งที่กำลังเกิดขึ้นหรือกำลังจะเกิดขึ้นอย่างเป็นระบบ

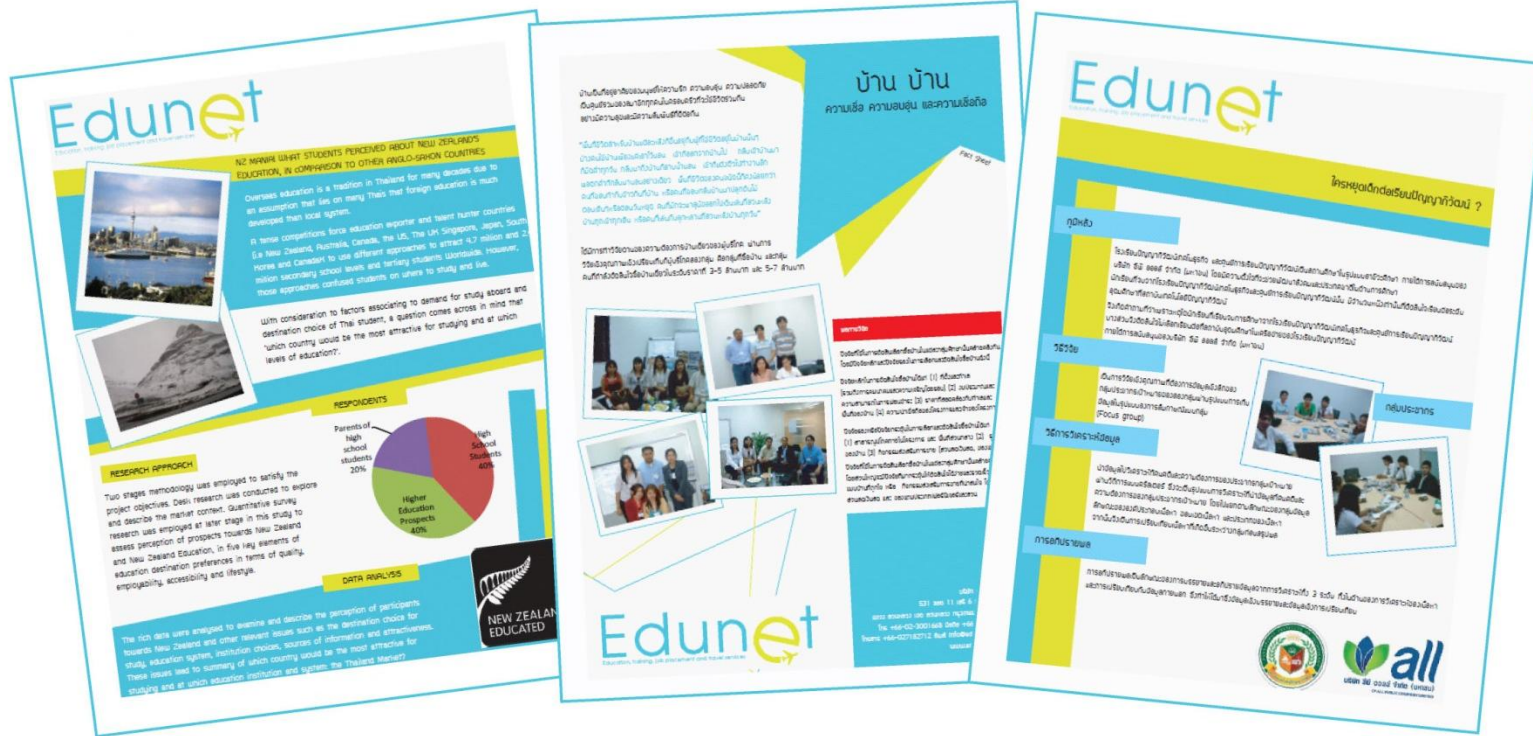
“อินไซต์บริช” (INSIGHTBRIDGE)

อายสตอรี (Eyes Story) เป็นเครื่องมือในการเก็บข้อมูลจากการสังเกตในสิ่งแวดล้อมที่เกิดขึ้น และนำมาอธิบายผ่านมุมมองของผู้สังเกต ซึ่งการวิเคราะห์จะหาความเหมือนและแตกต่างที่เกิดขึ้นของเรื่องราว

คอนเท็กซ์เบลินเดอร์ (Context Blender) เป็นรูปแบบวิธีในการเก็บข้อมูลและสังเคราะห์ข้อมูลผ่านการเข้าไปมีส่วนร่วมในการกระทำหรือดำเนินการเพื่อให้สามารถถ่ายทอดสิ่งที่เกิดขึ้นในบริบทเฉพาะ ให้คำแนะนำในการเปลี่ยนแปลงหรือพัฒนากระบวนการในการดำเนินการให้มีประสิทธิภาพมากขึ้น ตรงความต้องการเฉพาะมากขึ้น รวมทั้งต่อยอดการดำเนินการใหม่ๆ

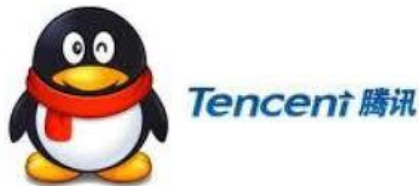
คอมโพเน้น เลเบอร์าโทรี (Component Laboratory) เป็นเครื่องมือที่ใช้หาองค์ประกอบของผลิตภัณฑ์และส่วนผสมของสินค้า แพ็คเกจ หรือคุณสมบัติเฉพาะของบุคคลหรือกระบวนการ เพื่อตอบสนองความต้องการของลูกค้าในการพิจารณาองค์ประกอบที่เหมาะสม

ตัวอย่างงาน



[คลิกที่นี่เพื่อดูตัวอย่าง 1](#) | [คลิกที่นี่เพื่อดูตัวอย่าง 2](#) | [คลิกที่นี่เพื่อดูตัวอย่าง 3](#)

ลูกค้าที่ให้ความเชื่อมั่นในบริการของเรา





531 ซอย 11 เสรี 6 ถนน रामคำแหง
แขวง สนวนหลวง เขต สนวนหลวง
กรุงเทพมหานคร 10250
โทร 02-3061134 มือถือ 099-9191598